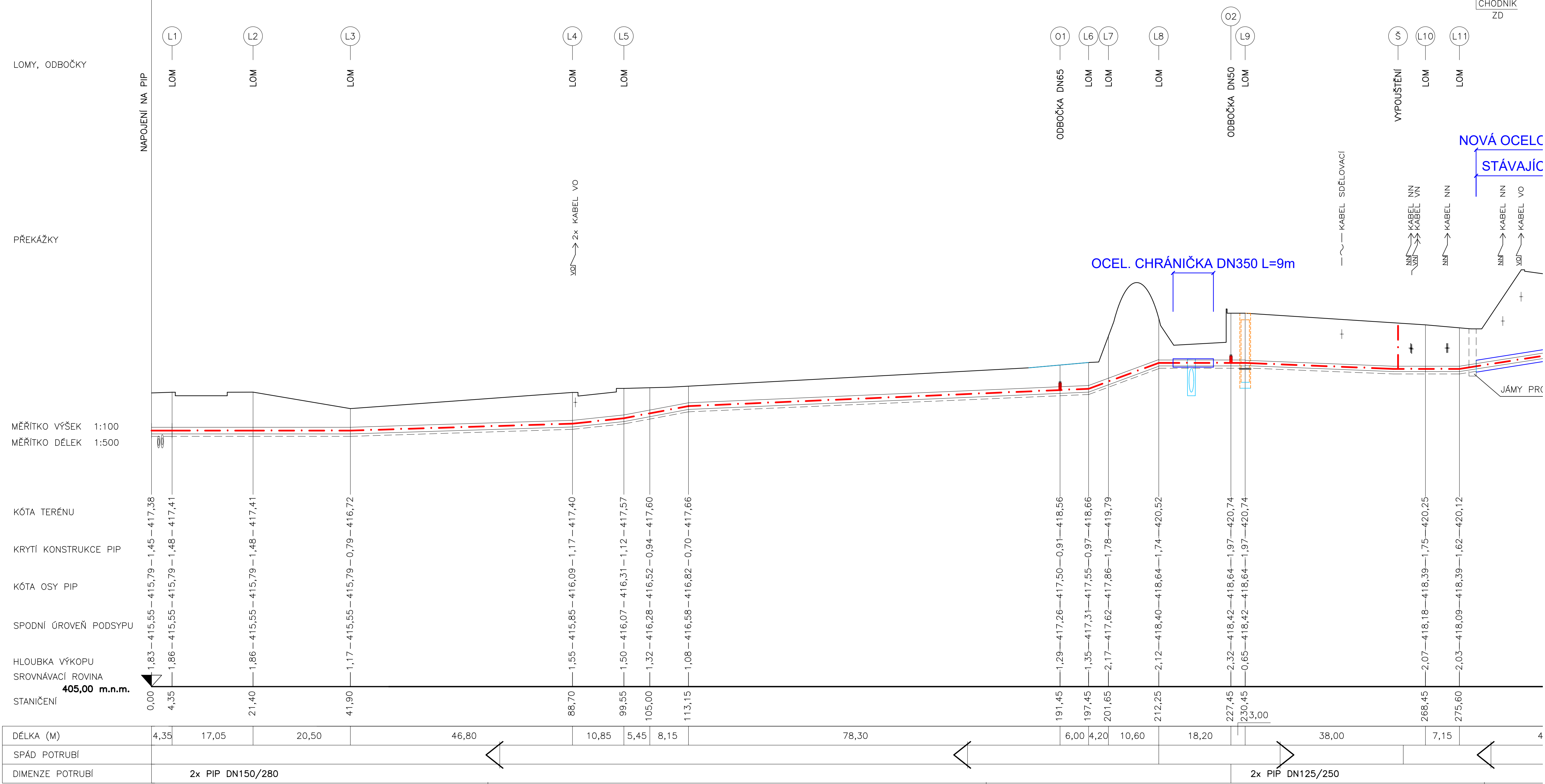








ÚZEMÍ	TÁBOR, UL. SOBĚSLAVSKÁ									
POVRCHY	TERÉN	VOZOVKA	TERÉN	VOZOVKA	CHODNÍK	TERÉN				F
SKLADBA	TRÁVNÍK	ASB	TRÁVNÍK	ASB	ZÁMKOVÁ DLAŽBA	TRÁVNÍK				



LEGENDA:

- |   |   |
|---|---|
|  | TERÉN STÁVAJÍCÍ                         |
|  | OSA NOVÉHO HORKOVODNÍHO PI POTRUBÍ      |
|  | SPODNÍ ÚROVEŇ PODSYPU (DNO VÝKOPU)      |
|  | TĚLESO STÁVAJÍCÍ PAROVODNÍ ŠACHTY       |
|  | DEMONTÁŽ STÁVAJÍCÍHO PAROVODNÍHO KANÁLU |
|  | NOVÉ OCELOVÉ CHRÁNIČKY                  |

POZNÁMKA:

V CELÉ DÉLCE TRASY HORKOVODU BUDE VE VÝŠCE 100 mm NAD PÍSKOVÝM OBSYPEM POTRUBÍ ULOŽENA OCHRANNÁ FÓLIE ZELENÉ BARVY S PŘESAHEM 150 mm OD PLÁŠTĚ TRUBKY.

V CELÉ DÉLCE TRASY HORKOVODU BUDE ULOŽENA V SOUBĚHU S POTRUBÍM 2x CHRÁNIČKA HDPE DN40. NAD KABEL A CHRÁNIČKY BUDE POLOŽENA VÝSTRAŽNÁ FÓLIE ORANŽOVÉ BARVY.

REVIZE	DATUM	NÁZEV	VYPRACOVAL	SCHVÁLIL
INVESTOR	C-Energy Planá s.r.o. Průmyslová 748, 391 02 Planá nad Lužnicí info@c-energy.cz			
PROJEKTANT	iprojekt info s.r.o. Šefiková 98/8, 637 00 Brno info@iprojekt.info			
STAVBA	<b>PŘESTAVBA PAROVODU NA HORKOVOD - TÁBOR OBLAST TESCO</b>		VYPRACOVAL	MARTIN ČIHÁK
ČÁST	D. DOKUMENTACE OBJEKTU	NÁZEV VÝKRESU <b>PODÉLNÝ PROFIL NAPOJENÍ - LOM L11</b>	KONTROLOVAL	MARTIN ČIHÁK
			SCHVÁLIL	ING. IVOŠ KUPSKÝ
			DATUM	08/2021
STUPEŇ	DOKUMENTACE PRO PROVÁDĚNÍ STAVBY	ZAKÁZKOVÉ ČÍSLO	21_020	ČÍSLO PARÉ
			ČÍSLO VÝKRESU	D.3